



LE DRENNEC

INFORMATIONS COMMUNALES

www.le-drennec.fr
mairie.le-drennec@wanadoo.fr

Vendredi 17 novembre 2017

MAIRIE

COMMUNIQUÉS MAIRIE :

RECENSEMENT DE LA POPULATION 2018 : Du 8 janvier au 18 février 2018, une enquête de recensement de la population sera organisée sur la commune. Afin de mener à bien cette action, la commune recrute 3 agents recenseurs qui auront pour mission de procéder à la collecte des informations sur le terrain auprès des habitants. Profil de l'agent recenseur : aptitudes relationnelles, bonne présentation, sérieux, discret ; grande disponibilité et ténacité : peut être appelé à exercer sa mission le soir et le samedi ; connaissance de la commune ; téléphone portable, Permis B et véhicule exigés.

Merci d'adresser votre candidature (CV + lettre de motivation manuscrite) pour le 22 novembre 2017 dernier délai à l'attention de Monsieur le Maire de LE DRENNEC - rue de la mairie - 29860 LE DRENNEC.

Renseignements complémentaires : 02.98.40.06.60. sg.le-drennec@orange.fr.



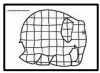
Le Drennec se rassemble Dimanche 10 Décembre 2017 au profit du Téléthon !

Mobilisons-nous !

Diverses animations seront organisées tout au long de la journée : tombola, crêpes, marché aux légumes...

Nous recherchons également des lots pour la tombola. Vous pouvez les déposer à la mairie aux horaires habituels.

PERMANENCE SOCIALE. Une permanence sociale, sur rendez-vous uniquement, est mise en place dans les locaux de la mairie les jeudis après-midi des semaines impaires, de 14h à 17h. Prendre contact avec le CDAS de Lesneven au 02.98.04.02.65.



ALSH EPAL - Maison de l'Enfance : Pour toute information, vous pouvez contacter Marina au 06.62.34.62.68 ou 02.98.03.00.92.

Retrouvez tout le programme sur le site www.le-drennec.fr rubrique Enfance-Jeunesse.

⇒ **Vêtements oubliés** : De nombreuses vestes et autres (manteau, t-shirt) sont restés à la Maison de l'Enfance suite au passage de vos enfants cet été ou depuis la rentrée scolaire. Nous les avons mis dans un carton dans le hall d'entrée de la Maison de l'Enfance. Merci de bien vouloir venir voir s'il y en a qui appartiennent à votre ou vos enfant(s). Ils sont disponibles dès à présent et seront donnés ou récupérés par l'ALSH à partir de janvier 2018.



BIBLIOTHEQUE MUNICIPALE. Espace des Châtaigniers. ☎ 02.98.40.40.92. biblio.ledrennec@wanadoo.fr

<http://biblioledrennec.blogspot.com> (pour toute l'actualité de votre bibliothèque).

Horaires des permanences : Lundi & Vendredi de 17h30 à 19h ; Mercredi de 16h à 19h ; Samedi de 10h à 12h.

☞ **La bibliothèque cherche des bénévoles prêts à lire des histoires aux enfants le samedi matin. Pour plus de renseignements**

EXPOSITION : TOUS MES DROITS D'ENFANT

Du 18 novembre au 8 décembre : dans le Hall des Châtaigniers

Des paroles d'enfants et des questions pour amener le visiteur, quel que soit son âge à s'interroger sur les droits de l'enfant partout dans le monde. Exposition conçue pour porter à la connaissance du plus grand nombre, au plus près des enfants, la force de la convention internationale et stimuler la prise de parole.

SERVICE DES EAUX. Le W.E et en dehors des heures de service 06.60.07.05.10 en priorité (06.60.03.83.40 en second lieu ou 06.60.55.65.91).



COLLECTE DES ORDURES MENAGERES :

- Foyers en agglomération ayant opté pour 52 collectes : Tous les mercredis.
- Foyers en agglomération ayant opté pour 26 collectes et secteur campagne : Mercredis des Semaines Paires.

CCPA - Problème de ramassage des déchets ménagers : ☎ 02.90.85.30.18.

AIRE DE DEPOT DES DECHETS VERTS. Ouverte du lundi au samedi de 9h à 18h. Fermée mercredi après-midi et jeudi.

DECHETTERIE - PLABENNEC ☎ 06.14.71.56.57. Ouverte tous les jours sauf le mardi & le dimanche.

DECHETS DE JARDINS : Vendredi 17 novembre : Gorrékéar & rue de l'Aber Wrac'h.

VIE SCOLAIRE



RESTAURANT SCOLAIRE - LE DRENNEC. Menus du 20 au 24 novembre. Lundi : Jambon blanc - Aiguillettes de poulet au piment d'Espelette - Poêlée villageoise - Fruit. Mardi : Macédoine de légumes - Hoki poêlé doré au beurre - Riz d'or - Fromage blanc. Jeudi : Betteraves - Carbonade flamande - Frites four - Spéculos. Vendredi : Salade Marco Polo - Saucisse knack - Haricots verts extra fins - Flan nappé caramel.

VIE ASSOCIATIVE

PAROISSE. Samedi 18 novembre : Messe à Plouvien et à Lesneven à 18h. Dimanche 19 novembre : Messe à 10h30 à Plabennec, à 11h au Folgoët.

↳ *A partir du mois de décembre, la messe pour les défunts du mois aura lieu le mercredi, à 18h30.*

LE TEMPS DE VIVRE. Mardi 21 novembre : **Sortie en après-midi** : Visite commentée du site de La Roche Maurice (château, fouilles et église). Rassemblement pour le Départ : 13h30 Place de l'Eglise. **Inscriptions** : *Feuille à Ty An Aberiou.* **Réunion d'information** : les adhérents du club sont invités à participer nombreux à la réunion d'information organisée à Kernilis, à la salle polyvalente, le mardi 28 novembre à 14h. Au cours de cette réunion, les responsables de la Prévention routière de Quimper présenteront divers renseignements pratiques et utiles à la conduite automobile par les personnes âgées : les risques et les solutions, les nouveautés. Divers documents seront remis aux participants.

Dates à retenir : les jeudis 7, 14 et 21 décembre de 14h à 17h : Permanences pour le renouvellement des adhésions et le règlement des cotisations pour 2018. L'adhésion 2018 est fixée à 16€ au niveau des clubs du secteur.

Lors de ces permanences, il sera également possible de s'inscrire au repas qui sera servi après l'assemblée générale du club le mardi 9 janvier 2018 à 11h à l'espace des Châtaigniers. Le prix du repas est fixé à 10€ pour les adhérents. Possibilité de ne faire qu'un seul chèque de 26€ (16€ l'adhésion et 10€ le repas). Le chèque ne sera déposé à la banque qu'après le 1^{er} janvier 2018. Pour la cotisation 2018, apporter la carte d'adhérent lors du renouvellement de l'adhésion.

SOCIETE DE CHASSE DE PLOUDANIEL-LE DRENNEC-TREGARANTEC. Samedi 17 novembre : Battue au chevreuil. Rdv 8h30 au terrain de foot de Ploudaniel.

AN HENTCHOU TREUZ. Dimanche 19 novembre. Sortie Balade sur le secteur de Kernouës en empruntant le "circuit de Pont-Glaz". Distance entre 8 et 10,5 km si raccourci ou pas. Temps entre 2h00 et 2h45. Beaucoup de petits chemins empierrés et sentiers de campagne, prévoir de bonnes chaussures de marche. Rendez-vous devant la mairie du Drennec à 14h00 pour covoiturage.

OFFICIERS MARINIERS. Samedi 25 Novembre : Assemblée Générale des officiers mariniers à 11h, salle des Hortensias.

SPORTS

CYCLOTOURISME : www.ccdrennec.fr : Samedi 18 novembre. Groupe A & B (circuit du dimanche).

Dimanche 19 novembre : **Groupe A** : 9h, 63 km. **Groupe B** : 8h45, 67 km. **Groupe loisirs** : 9h15, 47 km. Vide Grenier : Mise en place des tables à partir de 6h00.

Mercredi 22 novembre : **Groupe A & B** : 8h45, 66 km. **Groupe Loisirs** : 9h15, 48 km.

FCD : <http://www.fcdrennec.fr>. Samedi 18 novembre. **U6-U7** : Plateau au complexe du Coat organisé par Serge, Matthieu et Kévin. Présence de tous les enfants souhaitée. RDV à 13h45 en tenue du FCD (short vert et chaussettes jaunes). **U8-U9** : Entraînement aux Châtaigniers RDV à 14h dirigé par Gaël et Benoît.

Dimanche 19 novembre : **Seniors** : match au Drennec à 15h00 contre Kernilis Hermine 2.

HANDBALL : <http://hbcd.fr/>

Samedi 18 novembre 2017. 1^{ers} pas : Séance de 11h à 11h45. **Débutants 1** : Entraînement de 13h30 à 14h30. **Débutants 2 J** : Rencontres à St Thonan contre St Thonan et Lesneven à 14h30. Départ à 13h45. Transports : Creff - Le Lann - Bodivit. **Débutants 2 V** : Rencontres au Drennec à 14h30 contre Plabennec 1 et Elorn 1. RDV à 14h15. **-11 ans Filles** : Match à Le Folgoët à 16h contre Lesneven-Le Folgoët. Départ à 15h15. Transports : Hoëz - Rivoalen - Quinteiro. **-11 ans Mixte** : Match au Drennec à 15h45 contre Landi-Lampaul 2. RDV à 15h15. **-13 ans Filles** : Match au Drennec à 16h30 contre Entente Abers 2. RDV à 16h. **-13 ans Gars** : Match à Guiclan à 15h30 contre Guiclan. Départ à 14h30. Transports : Mahot - Monot - Nzakou. **-15 ans Filles** : Match à Plougouvelin à 16h15 contre Plougouvelin. Départ à 15h. Transports : Guianvarc'h - Jaouen - Largenton - Le Gall. **-15 ans Gars** : Match à Locmaria-Plouzané à 14h contre Locmaria 1. Départ à 12h45. Transports : voir à l'entraînement. **-18 ans Filles** : Match au Drennec à 17h30 contre PLL/PLCB. RDV à 16h45. **Seniors gars** : Match au Drennec à 19h contre Entente La Flèche 2. **Seniors filles** : Match au Drennec à 21h contre Entente Abers 2. RDV à 20h15.

Opération PIZZAS : Vendredi 24 novembre, soirée PIZZAS. N'oubliez pas de vendre des pizzas autour de vous. Remise des commandes pour le **samedi 18 novembre.**

VSD. <http://www.vsdrennec.fr>. Dimanche 19 novembre : **CycloCross à QUIMPER VS QUIMPEROIS** Trophée Régional. Minimes 12H30 pour 20' : Armino Engracio, Ewen Prémel, Robin Prémel, Benjamin Tel, Etienne Pellet. Espoirs Séniors Départ à 15H30 pour 50' : Valentin Postec, Bruno Billant.

DRENNEC RIBIN VTT : <http://www.drvt.fr/>. Dimanche 19 novembre : 8h30 - Sortie "Sportive" sur Le Drennec. 8h45 - Sortie "Modérée" sur Le Drennec. 9h - Sortie "Détente" sur Le Drennec.

STADE PLABENNECOIS VOLLEY-BALL : recherche des joueurs pour l'année 2017/2018. Vous pouvez encore nous rejoindre en cette fin d'année 2017 ! Notre équipe est composée pour le moment de 6 garçons évoluant en groupe B de la F.S.G.T. Les matchs se déroulent généralement le vendredi sur la région brestoise. Les entraînements s'effectuent tous les mercredis à partir de 20h45 à la salle Abbé Le Guen à Plabennec. Ils sont communs avec l'équipe féminine inscrite également en championnat FSGT. Venez nous retrouver dans une ambiance sympathique et détendue ! Pour tout contact : lionelperon@yahoo.fr

VIE CULTURELLE

CINEMA EVEN : LA PASSION VAN GOGH : dimanche 19 à 10h45. **KNOCK** : vendredi 17, lundi 20 à 20h15. **EPOUSE-MOI MON POTE** : samedi 18 à 20h15, dimanche 19 à 15h45. **LE LAUREAT** : dimanche 19 à 20h15. **FEMME PAYSANNE** : mardi 21 à 13h45. **HOLD UP SUR LA BANANE** : mardi 21 à 19h45. **TOUT NOUS SEPRE** : jeudi 23, vendredi 24, lundi 27 à 20h15.

ANNONCES DIVERSES

EXPO-VENTE DE TRICOT AU PROFIT DU TELETHON. Samedi 18 novembre de 13h30 à 16h. Maison de retraite - Plabennec. Le Point Mousse, groupe de tricoteuses, expose ses Créations de Noël (et autres ouvrages) et les vend au profit du Téléthon. C'est bientôt Noël, venez faire le plein d'idées cadeaux pour tous les âges !

THE DANSANT. Dimanche 19 novembre de 14h à 19h, salle Marcel Bouguen à Plabennec. Animé par Romance Bleue, organisé par l'Amicale du Don du Sang. Réservations au 02.98.40.43.10 ou 02.98.61.39.77.

KIG HA FARZ Dimanche 26 novembre à partir de 12h, salle Marcel Bouguen à Plabennec. Tarifs (café compris) : kig ha farz 11€, de 6 à 12 ans : 7€. Jambon/frites : 7€, de 6 à 12 ans : 5€, moins de 6 ans : gratuit. Parts à emporter : 9€ (prévoir des récipients). Réservations au 02.98.40.41.17 ou appel.saint.joseph.plabennec@gmail.com

BENEVOLAT : Retraité, salarié, étudiant ou toute autre personne intéressée et disponible vous souhaitez offrir régulièrement un peu de votre temps à des enfants et adolescents aux besoins différents...

Devenez bénévole dans une association en rejoignant les équipes de l'IME Les Genêts d'Or de Plabennec. Selon vos préférences, vous pourrez les accompagner à la piscine, à l'équitation, sur un court trajet à pied, pour une sortie extérieure à l'établissement, une activité bricolage par exemple... Nous vous attendons, n'hésitez pas à nous contacter au 0618607260 ou au 0677062536

ASSOCIATION EPAL, basée à Brest, recrute des animateurs prêts à s'investir dans l'encadrement de séjours proposés à des adultes et mineurs en situation de handicap. Vous êtes disponibles pour partir sur l'un de nos séjours entre le 23 décembre et le 4 janvier, rejoignez nos équipes d'animation ! 40 postes à pourvoir avec ou sans BAFA. Conditions : motivation pour s'investir dans ce type de projet, expérience dans l'animation adaptée ou le médico-social souhaitable mais débutants acceptés. Obligation de suivre une formation gratuite. Pour plus de renseignements et postuler : www.epal.asso.fr/recrutement-saisonnier ou adresser un courrier et CV à : Association EPAL, 10 rue Nicéphore Niepce - BP 40002 - 29801 BREST Cedex 09.

Particulier propose travaux de jardinage, tonte pelouse, débroussaillage. Accepte les chèques CESU. Tél : 06.87.91.20.50 ou 02.98.28.77.41.

Assistante maternelle agréée dispose de 2 places à partir du 20 novembre. Pour plus de renseignements, me contacter au 06.33.41.15.08.

ASSISTANTE MATERNELLE, à proximité de la route de Brest, cherche bébé ou enfants à garder, 1 place disponible à partir de janvier 2018. Contact 02.98.40.84.06 ou 06.95.09.41.30.

A LOUER sur Le Drennec : ➔ **T2 de 56 m²**, comprenant une pièce de vie, 1 chambre, salle de bain : Loyer 395€ + 20,50€ de charges ; **T3 de 76 m²**, comprenant 1 séjour, 2 chambres, 1 cuisine, 1 salle de bain. Loyer : 490€ ☎ 02.98.40.40.01.

➔ **T3 de 75m²** : cuisine, séjour, 2 chambres, salle de bain. Loyer : 460€. Tél : 02.98.40.40.05.

MEMENTO

MEDECIN DE GARDE Composer le 15.

PHARMACIE DE GARDE. Composez le 3237.

CABINET INFIRMIER 7 rue de Brest. ☎ 02.98.40.70.58. Permanences du Lundi au Vendredi de 11H30 à 12H. Samedi, Dimanche sur rdv.

PERMANENCES CAF. Uniquement sur rendez-vous (☎ 0810-25-29-30).

ASSURANCE MALADIE. Un numéro unique : 3646

AMBULANCES ST CHRISTOPHE : ☎ 02.98.36.84.73.

LE TELEGRAMME : Correspondance : Mme Martine Kerleroux, ☎ 02.98.40.87.44. Courriel : martine-kerleroux@orange.fr
Portage à domicile : 09 69 36 05 29 (N° cristal, appel non surtaxé).

OUEST-FRANCE : M. Yvon SIMIER, ☎ 02 98 40 74 86 ou 06 81 79 52 76. Courriel : yvon.simier@nordnet.fr

RELAIS PARENTS ASSISTANTES MATERNELLES INTERCOMMUNAL DE PLABENNEC. Permanences à la Maison de l'Enfance de Plabennec, jeudi matin : sans RDV ; mardi et jeudi sur RDV jusqu'à 18h-18h30. ☎ 02.98.36.83.42 ou ram-plabennec@wanadoo.fr.

CLIC. Permanences d'accueil sur RDV à Lannilis et Plabennec. Renseignement et prise de RDV auprès du secrétariat, le matin, de 9h à 12h00, au 02.98.21.02.02.

ADMR. Pour obtenir un RDV, 02.29.62.61.69 ou 06.62.21.49.87 du lundi au vendredi de 9h à 12h et de 13h30 à 17h.

AMADEUS Aide Soins à Domicile, Equipe Spécialisée Alzheimer, Portage de repas, Télé-Assistance, 02 98 21 12 40, www.ads-llp.fr.

ADAPEI Asso. Parents & Amis de Personnes handicapées mentales. Contact : Mme MADEC Marie Léontine. ☎ 02.98.40.73.43.

LE RESEAU RESPECTE, soins palliatifs et de support, de LESNEVEN et le réseau POL AURELIEN, coordination de maintien à domicile de personnes fragilisées, de Saint Pol De Léon, ont fusionné. Landivisiau, 3 rue du Ponant, dans la Zone du Vern.

ASSOCIATION LES FEUX FOLLETS. « Asso. nationale de parents d'enfants et d'adultes atteints de la phénylcétonurie ». Récupération de ferraille, électroménagers, ordinateurs, écrans, TV, câbles, batteries... Gaël 06.68.10.58.50.

POINT ACCUEIL EMPLOI DE PLABENNEC. CCPA Maison de l'emploi - Avenue de Waltenhofen - 29860 Plabennec - 02 90 85 30 12 accueil.emploi@pays-des-abers.fr, www.pays-des-abers.fr.



Un Paese di Calabria

réalisé par Catherine Catella et Shu Aiello

Il était une fois un petit village au sud de l'Italie qui face à l'inconnu va se relever, coopérer, s'aguerrir.

Soutenue par la beauté paradisiaque des paysages, un documentaire qui fait rêver...



SAMEDI 18 NOVEMBRE, à 16h30

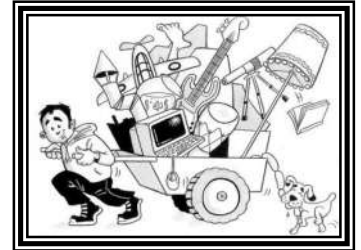
Espace des Châtaigniers

Projection suivie d'une discussion avec la productrice Laurence Ansquer

Dans le cadre du [Mois du Film Documentaire](#)

Dimanche 19 novembre de 9h à 18h

VIDE GRENIER



à l'Espace des Châtaigniers.

Renseignements & inscriptions au 02.98.40.47.47 ou bruno.armelle@wanadoo.fr

Organisé par les cyclotouristes drennecois

Les Banques Alimentaires collectent.
Aujourd'hui, nous avons besoin de



Banques Alimentaires | www.banquealimentaire.org

COLLECTE ALIMENTAIRE.

Uniquement les denrées alimentaires collectées sur la commune et sur le secteur de Plabennec sont redistribuées aux foyers en difficulté de notre commune.

Vous pourrez déposer vos dons à la mairie
du Lundi 20 Novembre au Vendredi 1^{er} décembre
ou chez Kerzil le **Vendredi 24 et Samedi 25 novembre 2017.**